

Překlad původního návodu k používání



MAR-POL®

KÓD: M79952



Návod k obsluze počítadla pro naftovou čerpací stanicí.

UPOZORNĚNÍ!!! Před zahájením používání počítadla si bezpodmínečně přečtěte návod k obsluze.

ZÁKLADNÍ INFORMACE:

V počítadle probíhá mechanické měření, které využívá rotující disk. Počítadlo je určeno k měření průtoku motorové nafty, topného oleje atd. Počítadlo nelze použít k měření průtoku výbušných nebo žíravých kapalin.

TECHNICKÉ ÚDAJE:

Mechanismus - rotující disk

Rozsah průtoku - 20-80 l/min

Rozsah pracovních tlaků - 0,1-3,5 baru

Rozsah okolní teploty, ve kterém může počítadlo fungovat - 10, + 50°C

Průtokový odpor naměřený při průtoku 80 l/min motorové nafty - 0,3 baru

Přesnost měření po kalibraci +- 1%

Rozsah měření na dílčím počítadle (větší) 999 L.

Rozsah měření na celkovém počítadle (větší) 999999 L

Minimální indikace - 0,1 l

Průměr potrubí - 1" x 1"

Hmotnost - 1,5 kg

POUŽITÍ:

Počítadlo lze použít v gravitačních systémech a v systémech s průtokem vynuceným manuálními nebo elektrickými čerpadly za předpokladu, že se použije "bypass" (nouzové přemostění počítadla). Před zahájením provozu vynulujte údaj na dílčím počítadle otočením knoflíku č. 20 - viz montážní výkres. Nulování se provádí otočením knoflíku ve směru hodinových ručiček. Údaj celkového počítadla nelze vynulovat.

Nedoporučujeme používat počítadlo na místech vystavených přímému působení slunce, kde může teplota překročit max. povolenou teplotu (+ 50°C).

Chcete-li zajistit dlouhý a bezporuchový provoz počítadla, použijte před počítadlem filtr.

INSTALACE:

Počítadlo by mělo být nainstalováno tam, kde:

- max. tlak měřené kapaliny je nižší než 3,5 baru,
- kapalina je filtrována (před počítadlem bude nainstalován filtr),
- měřená kapalina neobsahuje vzduchové částice potenciálně nasávané sacím systémem.

Na opačné straně počítadla jsou vyraženy šipky ukazující směr průtoku měřené kapaliny.

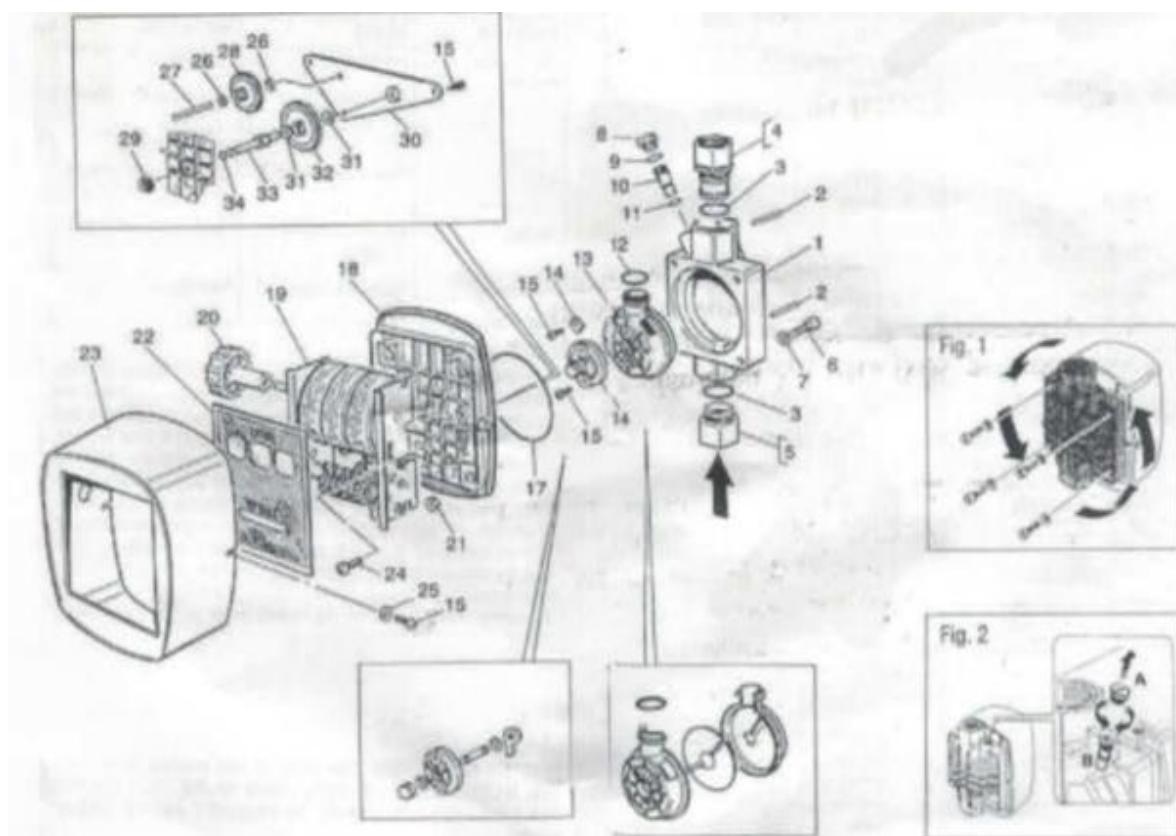
Pokud je směr průtoku takový, že jsou počítadla otočené vzhůru nohama, má uživatel možnost otočit kryt počítadla dle obrázku (Obr./Fig. 1). Chcete-li provést výše uvedené, nejprve odšroubujte 4 šrouby zobrazené na montážním výkrese - pol. 6. Aby se zabránilo práci počítadla s příliš vysokým tlakem, doporučuje se instalovat za čerpadlo, ale před počítadlo, regulátor tlaku nastaven na max. tlak 3,5 baru. V gravitačních systémech je třeba mít na paměti, že pro správné fungování počítadla je nutné zachovat minimální rozdíl úrovní mezi výstupem z nádrže a počítadlem, který činí 1 m.

NASTAVENÍ (kalibrace):

Počítadlo je z výroby kalibrováno na tlak 1,5 baru při měření průtoku motorové nafty. Tlak a typ čerpané kapaliny jsou dva základní parametry pro kalibraci počítadla. Pokud se jeden nebo oba výše uvedené parametry liší od kalibrace nastavené z výroby (1,5 baru, motorová nafta), musí být počítadlo před provedením příslušného měření znovu zkalibrováno.

NÁVOD KE KALIBRACI:

- 1) odšroubujte šroub A (Obr./Fig. 2),
- 2) zastavte průtok uzavřením výtlačného ventilu nebo uzavřením ventilu u pistole,
- 3) vynulujte dílčí počítadlo,
- 4) chcete-li přesně zkaliбrovat počítadlo, naplňte nádobu, jejíž objem známe předem. Minimální objem nádoby by neměl být menší než 20 l. Po naplnění nádoby, pokud je objem zobrazený na počítadle menší, než ve skutečnosti je, odšroubujte šroub A (viz Obr./Fig. 2) a poté otočte šroubem B ve směru hodinových ručiček. Na začátku doporučujeme provést půl otáčky a zkontrolovat účinek výše uvedené operace. Pokud měřidlo ukazuje příliš velký objem ve srovnání se skutečným, je třeba šroub B otočit proti směru hodinových ručiček. Opakujte operace, dokud uvedený objem na dílčím počítadle neodpovídá skutečnému objemu.



Záruční list

název zařízení:
typ / model:
datum prodeje:
poznámky:

.....
podpis a razítko prodejce

Záruční podmínky

V souladu se zákonem č. 136/2002 Sb. se na Vámi zakoupený výrobek poskytuje záruka na dobu 24 měsíců od data prodeje. V případě nákupu zboží používané pro obchodní nebo podnikatelskou činnost je záruční doba 12 měsíců. Záruka je poskytována pouze v případě, že jsou výrobky používány v souladu s návodem k obsluze a způsobu použití.

Ze záruky jsou vyjmuty všechny díly podléhající přirozenému opotřebením, přetížením, použitím výrobku k jiným účelům, než ke kterým je určen a na závady vzniklé při dopravě nebo nesprávným (neodborným) zacházením. Za nesprávné zacházení považujeme příklad, kdy nebyl brán zřetel na návod k obsluze a obecně závazné předpisy pro práci s výrobkem. Obdobně se hodnotí i pokus o neodbornou opravu nad rámec doporučené údržby.

Záruka se vztahuje výlučně na závady způsobené vadou materiálu, výrobní montáže nebo technologií zpracování.

Nárok na uplatnění záruky zaniká:

- 1) výrobek nebyl používán v souladu s návodem k obsluze
- 2) byl proveden jakýkoliv zásah do konstrukce stroje bez předchozího písemného souhlasu firmou KAXL s.r.o.
- 3) výrobek byl používán v jiných podmínkách nebo k jiným účelům, než ke kterým je určen
- 4) byla některá část výrobku nahrazena neoriginální součástí
- 5) k poškození výrobku nebo k nadměrnému opotřebením došlo vinou nedostatečné údržby
- 6) škody vzniklé působením vnějších mechanických, teplotních či chemických vlivů
- 7) vady byly způsobeny nevhodným skladováním, či manipulací s výrobkem
- 8) výrobek byl používán (pro daný typ výrobku) v agresivním prostředí např. prašném, vlhkém
- 9) výrobek byl použit nad rámec přípustného zatížení

Záruka se nevztahuje na položky, u kterých lze očekávat opotřebením v důsledku jejich normální funkce (např. opotřebením uhlíků, zapalovací svíčka atd.)

Pro provoz výrobků používejte pouze doporučené příslušenství a originální náhradní díly.

Nároky uplatňujte ihned po zjištění závady u prodejce, který Vám výrobek prodal, a informujte se o možnostech opravy v pověřené opravně. Nebude-li se na Vámi uplatňovanou závadu vztahovat záruka, budou Vám fakturovány práce a náklady spojené s kontrolou a montáží a demontáží součástí.

Při uplatňování nároků předložte řádně vyplněný záruční list nebo jiný doklad o koupi opatřený datem prodeje.

Do opravy předávejte výrobek v čistém stavu, řádně vyčištěný, zbaven prachu či špíny. Spolu s výrobkem zašlete i jeho originální příslušenství k určení přesné diagnostiky závady.

Při zasílání dopravní službou vylijte z výrobku nespoteřované palivo a olej. Výrobek řádně zabalte, nejlépe do původního obalu tak, aby nedošlo k jeho poškození. Škody, způsobené nedostatečným zabaláním zásilky, nelze uznat jako záruční vady!

Do motorů používejte jen paliva a oleje odpovídající klasifikace, popř. paliva a oleje doporučené značkovým prodejcem. Vzniklé škody, způsobené používáním nevhodného paliva a nevhodných olejů, Vám nebudou v záruce uznány.